

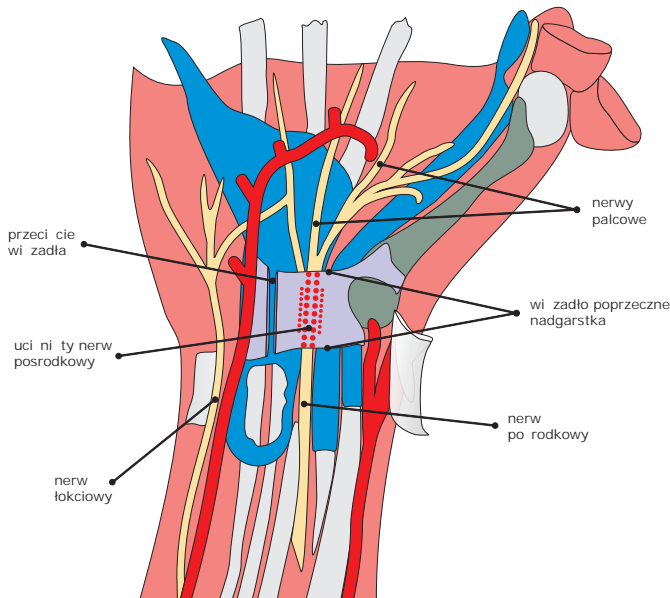
ZESPÓŁ CIE NI KANAŁU NADGARSTKA

Co to jest?

Zespół cie ni kanału nadgarstka (ZCKN) stanowi zespół objawów chorobowych spowodowanych uciskiem nerwu po rdkowego w kanale nadgarstka.

Kanał nadgarstka jest to przestrze znajdu ca si w nadgarstku mi dzy ko mi nadgarstka a ci gni st struktur -tw. wi zadnem poprzecznym nadgarstka.

Przez kanał nadgarstka przechodzi na r k 9 ci gien zginaj cych palce oraz nerw po rdkowy.



Przyczyna

Ucisk nerwu mo e pojawi nagle (urazy -złamania lub przemieszczenia ko ci w obr bie nadgarstka) lub cz cie j- narasta stopniowo. Niektóre współistniej ce choroby cz sto powoduj wyst pienie objawów ZCKN : choroby tarczycy, choroba reumatyczna, dna moczanowa, cukrzyca.

Kobiety w ci y lub połogu bardzo cz sto zgłaszaj objawy choroby co jest spowodowane zatrzymaniem wody w organizmie i obrz kiem tkanek mi kkich. Niektóre stany zapalne np. ci gien le cych w kanale te cz sto powoduj ucisk nerwu i wyst pienie objawów.

Wykonywana praca zwi zana ze stałym obci aniem nadgarstków np. pisanie na komputerze ze zgi tymi nadgarstkami lub tzw. monotypowe czynno ci zwi zane z niektórymi zawodami powoduj powstanie choroby. Zdarza si jednak, e niemo liwe jest jednoznaczne ustalenie przyczyny powstania choroby gdy dochodzi do sumowania wielu czynników.

Objawy

Pacjenci ró nie opisuj swoje objawy wyst puj ce na palcach : najcz cie j jako dr twienia i mrowienia. T grup objawów lekarze nazywaj parastezjami. Cz stym objawem jest tak e ból r ki nasilaj cy si w nocy lub nad ranem, wybudzaj cy pacjentów ze snu. Objawy te tłumaczy si faktem wzrostu ci nienia w kanale nadgarstka, które jest wi ksze w nocy, gdy r ka pozostaje zgi ta przez wiele godzin snu. Inne objawy to utrata precyzji w palcach - pacjenci nie mog zapi małych guziczków np. w koszuli, pozbiera monet, szpilek ze stołu. Maj osłabiony chwyt co skutkuje wypuszczaniem z r ki talerzy, kubków, przerywaniem pisania z powodu pojawiania si bólu r ki.

Najcz cie j objawy pojawiaj si na palcu III a nast pnie „rozchod ” si na palce I, II czasami nawet IV. W zaawansowanych przypadkach choroby dr twienia i zaburzenia czucia utrzymuj si i dochodzi do zaników mi ni.

Badanie i rozpoznanie choroby

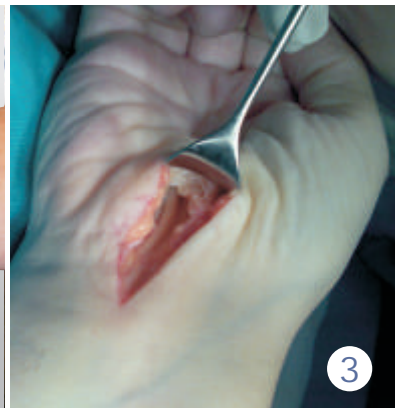
Informacje uzyskane od pacjenta podczas wizyty lekarskiej-wywiad lekarski - s najwa niejsze aby móc rozpozna chorob . Wywiad dotyczy objawów, czasu od kiedy one wyst puj , ich nasilenia si , czynno ci, które mog je powodowa , zawodu wykonywanego przez pacjenta oraz współistniej cych chorób mog cych mie wpływ na pojawienie si ZCKN oraz czy pacjent przeżył jaki uraz w przeszło ci.

Lekarz mo e tak e zapyta jak pacjent był leczony wcze niej z powodu wyst powania swoich objawów. Wykonanie specjalistycznych testów diagnostycznych oraz badania przewodnictwa nerwowego i elektromi niowego EMG- pomaga w potwierdzeniu postawionego rozpoznania .

Leczenie

Leczenie mo e by nieoperacyjne lub operacyjne. Wybór metody leczenia zale y od informacji uzyskanych od pacjenta oraz wyników badania lekarskiego i bada dodatkowych.

Nieoperacyjne metody leczenia zawieraj : zakładanie na noc na nadgarstki unieruchomienia-ortezy, aby unikn dłu szego zgi cia. Gdy przyczyn jest stan zapalny ci gien mo na podawa iniekcje z leków sterydowych (tzw. blokady). Ich celem jest zmniejszenie stanu zapalnego. Cz sto po leczeniu nieoperacyjnym objawy mog ulec zmniejszeniu lub mog ust pi całkowicie. W przypadku utrzymywania si objawów, ich narastania lub braku efektu po leczeniu nieoperacyjnym lekarz zaproponuje leczenie operacyjne. Polega ono na przeci ciu wi zadła poprzecznego nadgarstka zmniejsza ucisku nerwu przez zwi kszenie obj to ci kanału nadgarstka. Wybór techniki operacyjnej zale y od lekarza prowadz cego. Wszystkie ci cia wykonywane s na stronie dłoniowej r ki lub nadgarstka. Mo na uwolni nerw z tzw. du ego ci cia (technika na otwarto - patrz zdj cie nr 3) lub z jednego lub dwóch małych ci (technika małego ci cia - patrz zdj cie nr 1 i 2). Mo na zastosowa tak e technik endoskopow z wykorzystaniem małego endoskopu (wiatłowodu) aby precyzyjnie uwolni nerw z ucisku. Pozwala to na uzyskanie najlepszego efektu kosmetycznego.



Po operacji

Po zabiegu operacyjnym objawy choroby mog ust pi natychmiast lub w kilkana cie miesi cy po zabiegu operacyjnym. W zaawansowanych przypadkach choroby pacjent mo e odczuwa popraw w postaci zmniejszenia dolegliwo ci lecz niektóre z objawów jak np. dr twienia palców , zaniki mi sni mog utrzymywa si do ko ca ycia. Zdarza si , e u niektórych pacjentów mo e doj do nasilenia si /nawrotu objawów choroby co zwi zane jest ze współistniej cymi chorobami lub wykonywanym zawodem lub czasami bez daj cej si znale przyczyny. W takich przypadkach równie mo e by konieczne wykonanie kolejnego zabiegu operacyjnego. Nale y pami ta , e ko cowy efekt leczenia zale y od stopnia rozwoju choroby jak i dobrej współpracy pomi dzy pacjentem i lekarzem.

Je li macie Pa stwo jakie pytania, w tpiwo ci zwi zane ze swoj chorob Zespół Cie ni Kanału Nadgarstka bardzo prosz zapyta swojego lekarza lub odwiedzi www.chirurgiareki.pl